

# Kurzanleitung



QR-Code scannen, um das Bedienungsvideo anzusehen.



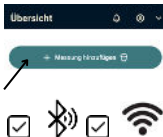
## Streamcheck mit 5V 1A Ladegerät (max 2A) aufladen.

Hinweis: Der Stecker des Ladegeräts ist nicht enthalten.



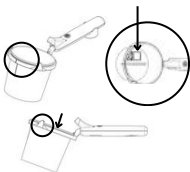
## Streamcheck-App herunterladen.

Hinweis: Technische Voraussetzungen sind Android (Version 11+) oder iOS (Version 16+). Dann ein Konto erstellen und einrichten.



## Beginnen Sie Ihren Test.

Klicken Sie auf „Messung hinzufügen“, um Ihren Test zu starten. Stellen Sie sicher, dass Ihr Bluetooth aktiviert ist und Sie eine Internetverbindung haben.



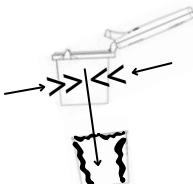
## Setzen Sie den Becher ein.

Vergewissern Sie sich, dass beide Markierungen aneinander ausgerichtet sind. Drücken Sie dann den Becher unter die Halteklammern.



## Urinieren Sie in den Becher.

Entleeren Sie dann den Becher, indem Sie ihn auskippen und auf eine feste Unterlage legen.



## Entsorgen Sie den Becher.

Zerdrücken Sie den Becher mit Ihrer Hand, bis der Umfang kleiner als der Ring ist und schieben Sie ihn langsam aus dem Gerät.

# QUICK GUIDE



Scan QR code to watch  
the operation video



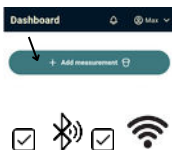
## Charge with 5V 1A charger (max 2A)

Note: Charger plug not included



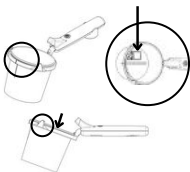
## Download the Streamcheck App

Note: Technical requirements: Android  
(version 11+) or iOS (version 16+)  
Then create and set up an account



## Begin your test

Click "Add measurement" to begin  
your test. Make sure your bluetooth is  
activated and you have internet  
connection.



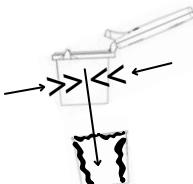
## Insert the cup

Make sure both marks are aligned.  
Then press the cup under the holding  
clamps.



## Urinate into the cup

Then empty the cup by tipping it out and  
place it on its side on a firm surface.



## Dispose the cup

Crumble the cup in your hand until the  
circumference is smaller than the ring and  
slowly slide it out of the device.